

# Demenz als Thema der Zukunftswerkstatt

**Je mehr Unterstützer sich engagieren, desto engmaschiger das Hilfsnetz für Betroffene / Zahl der Kranken steigt**

**Minden/Lübbecke (mt/ani). Die Zahl der an Demenz erkrankten Menschen in Deutschland steigt kontinuierlich an. Folglich müssen sich auch die Hilfsangebote vor Ort weiterentwickeln.**



Vernetzt in Sachen Demenz (von links):

Cornelius Siero (Pflegedienstleiter Krankenhaus Lübbecke), Dr. Christian Adam (Kreis Minden-Lübbecke), Gerhard Wiechers (Regionaldirektor AOK Nord-West), Ursel Schellenberg (Demenzfachdienst im Kreis), Arne Boecker (Moderator), Horst-Dieter Tiemann (Diakonie Stiftung Salem), Landrat Dr. Ralf Niermann, Susanne Zander (Pari-Sozial Minden-Lübbecke), Giesela Schole (Ergotherapeutin), Angelika Grothklaus (Demenzfachdienst im Kreis), Susanne Wullenkord (Pflegefachkraft und Fachberaterin), Jutta Bockholdt (Pari-Sozial Minden-Lübbecke). | Foto: pr (Oliver Roth / Kreis Minden-Lübbecke)

Das Demenznetz des Mühlenkreises gehört zu den 13 Demenznetzen in ganz Deutschland, die das Bundesministerium für Gesundheit derzeit wissenschaftlich untersuchen lässt. Mit dem Förderprogramm "Zukunftswerkstatt Demenz" will das Ministerium ihre Wirksamkeit ermitteln und daraus Empfehlungen für Politik und Entscheidungsträger ableiten. Der Demenzfachdienst des Kreises hat jetzt etablierte und neue Unterstützungsanbieter für demenzbetroffene Familien eingeladen, um über die Weiterentwicklung des Demenznetzes und die Möglichkeit der Kooperation zu informieren.

Ziel dieses Netzes ist es, Unterstützungsangebote besser zu vernetzen und Betroffenen und ihren Bezugspersonen zügiger und zielgerichteter Hilfen anbieten zu können. Je mehr Unterstützungsanbieter sich einschreiben, desto engmaschiger das Hilfsnetz. Die Projektkoordinatorinnen des Demenzfachdienstes Ursel Schellenberg, Angelika Grothklaus und Susanne Zander informierten über die Ziele des Demenznetzes und stellten u. a. die Kooperationsvereinbarung vor.

In NRW zählt der Kreis Minden-Lübbecke aufgrund seiner vielfältigen Aktivitäten im Bereich demenzfreundliche Kommune zu den Vorreitern.

Darauf wurde auch im Düsseldorfer Landtag beim Symposium "Demenzfreundliche Kommune" hingewiesen.

In einer offenen Diskussionsrunde zum Thema "Demenzfreundlich sein - Demenzfreundlich werden" ging es um die Frage, was schon getan wird und über neue Ideen. Eine Mitmach-Aktion im Internet unter demenznetz.info gibt allen Interessierten die Möglichkeit, ihre Erfahrungen, Kritiken und Anregungen zum Stichwort Demenzfreundlichkeit anzubringen.

Kontakt für betroffene Familien: Koordinationsbüro Demenznetz, Simeonstraße 20, 32423 Minden, Telefon des Demenzfachdienstes (0180) 453300, Internet: demenznetz.info, E-Mail: info@demenzfachdienst.de.

Kontakt für interessierte Unterstützungsanbieter:

Koordinationsbüro des Kreises Minden-Lübbecke, Sozialamt, Portastraße 13, 32423 Minden, Dr. Christian Adam und Klaus Marschall, Tel. (0571) 80722880 oder -70, E-Mail: c.adam@minden-luebbecke.de und k.marschall@minden-luebbecke.de.

## Dokumenten Information

Copyright © Mindener Tageblatt 2012  
Dokument erstellt am 05.12.2012 um 23:12:21 Uhr

Texte und Fotos aus MT-Online sind urheberrechtlich geschützt.  
Weiterverwendung nur mit Genehmigung der Chefredaktion.

**Diesen Artikel in Netzwerken veröffentlichen:**

Empfehlen 54

Twittern 0

0





## Jetzt das Mindener Tageblatt testen !

**Probeflieferung:** 12 Ausgaben kostenlos und unverbindlich.

### Das könnte Sie auch interessieren

1/3



#### Kontodaten-Diebe im Baumarkt

Auch der Jöllennecker Christoph Ennenbach hatte am 30. November in der Obi-Filiale an der Eckendorfer Straße Weihnachts-Deko im Wert von 111 Euro... [mehr](#)



#### Lassen Sie sich von TAIFUN verzaubern!

Jetzt Shoppen und umwerfendes Weihnachtsoutfit bei TAIFUN sichern. [mehr](#)

ANZEIGE

#### Direktor abgelehnt

Bünde (aw). Bünde will den suspendierten Schuldirektor Michael Neuhaus offenbar nicht als Schulleiter. Der Schulausschuss hat sich einstimmig gegen... [mehr](#)



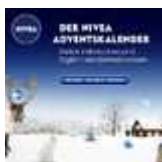
#### Erster Schnee in Minden-Lübbecke - Polizei...

Minden (mw). Trotz Schneefalls ist der Polizei in den gestrigen Morgenstunden kein Unfall gemeldet worden, berichtete Polizeisprecher Ralf... [mehr](#)



#### Irakische Familie in Minden: Ohne gültigen Pass...

Nach eigenen Angaben verließ Khudeda 1996 den Irak und wurde zunächst in Deutschland als Asylbewerber anerkannt. Als 2003 der irakische Diktator vom... [mehr](#)



#### Der NIVEA Adventskalender

Gleich mitmachen und täglich beschenken lassen. Heutiges Geschenk öffnen! [mehr](#)

SPONSORED

powered by plista

URL: [http://www.mt-online.de/lokales/minden/?em\\_cnt=7373165&em\\_loc=239](http://www.mt-online.de/lokales/minden/?em_cnt=7373165&em_loc=239)